

DROP ARM AWNING INSTRUCTION



MANUALE DI ISTRUZIONE PER TENDE DA SOLE A CADUTA

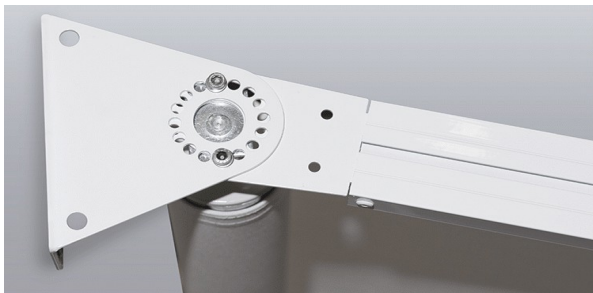
CONTENUTO	AVVERTENZE
<p>TENDA DA SOLE: N. 04 Tasselli ad espansione per staffe soffitto/parete N. 02 Staffe soffitto/parete N. 01 Asta di manovra N, 01 coppia guide laterali N, 02 curve N. 02 Piedini N.02 spinotti di bloccaggio</p> <p>Attrezzi consigliati:</p> <ul style="list-style-type: none">- Trapano a percussione- Punta da trapano 10mm.- Gessetto o matita per segnare- Livella e metro- Cacciavite e set chiavi regolabili-n. 02 scale o trabattello	<p>Per montare la tenda è consigliabile la presenza di due o tre persone. Rimuovere l'involucro di plastica trasparente che avvolge la tenda e il telaio. Tenere l'involucro lontano dalla portata dei bambini. I tasselli ad espansione in dotazione sono per soffitti/pareti in cemento o mattoni. Le tende da sole possono essere montate su pareti o telai di legno purchè siano sufficientemente resistenti. Utilizzare in questo caso viti autofilettanti per legno.</p>
CARATTERISTICHE GENERALI	GARANZIA
<p>Tenda a caduta da esterno con guide che permettono al telo di distanziare all'estremità e che può scendere oltre la curva 1 mt. Particolarmente adatta a schermare giardini, terrazzi e attici. Disponibile anche con cassonetto di protezione del telo (BCEC)</p>	<p>Questa copre i difetti di lavorazione e la riparazione o sostituzioni delle parti difettose del prodotto. La garanzia decorre dalla data di consegna. La garanzia si riferisce ad un uso domestico del prodotto.</p>
Fase 1	Prospetto frontale

Mettere la tenda a terra sul pavimento, inserire le staffe e prendere la misura della distanza tra i fori delle due staffe. Prendere la prima staffa appoggiarla al muro e segnare i fori. Appoggiare la staffa a terra e con un trapano a percussione fare i buchi per i tasselli. Inserire i tasselli, mettere la staffa a muro e bullonare. Prendere il metro e segnare i fori della seconda staffa. Bucare e fissare anche la seconda staffa al soffitto. Con l'aiuto di una seconda persona inserire il tubo della tenda nelle staffe e inserire lo spinotto.



Fase 2

Fissare in alto alla staffa con il bullone la prima guida completa di curva e guida frontale e con l'aiuto di una seconda persona inserire e fissare allo stesso modo la seconda guida completa di curva e guida frontale. Successivamente agganciare il tubo frangivento in curva. Dopo di ch  fissare le guide al pavimento o sulla ringhiera facendo dei buchi con il trapano e avvitando con delle viti autofilettanti.



Fissare le guide



Fase 3

Fissare il finecorsa

Srotolare con l'asta di manovra il tessuto e fermare all'altezza che si desidera. Con un trapano eseguite dei fori sulla guida frontale alle varie altezze dove si desidera fermare la tenda. Inserire lo spinotto e fare un mezzo giro in dietro con l'asta di manovra per tensionare il telo.

